

SPOLEČNÉ PROSTORY					
Číslo	Název	Plocha [m ²]	Podlaha	Podhled	Poznámka
2.01	CHODBA	6,35	KERAMICKÁ DLAŽBA		-
2.02	SCHODIŠTĚ	9,77	KERAMICKÁ DLAŽBA		-

Celková plocha [m²]: 16,12

BYT č. 2.1 [2+kk]					
Číslo	Název	Plocha [m ²]	Podlaha	Podhled	Poznámka
2.11	CHODBA	8,86	VINYL		-
2.12	KOMORA	2,59	VINYL		-
2.13	OBÝVACÍ POKOJ + KK	23,70	VINYL		-
2.14	KOUPELNA	4,82	KERAMICKÁ DLAŽBA	SDK v. 2.45 m	KERAMICKÝ OBKLAD v. 2.0 m
2.15	WC	2,27	KERAMICKÁ DLAŽBA	SDK v. 2.45 m	KERAMICKÝ OBKLAD v. 2.0 m
2.16	LOŽNICE	13,63	VINYL		-
2.17	BALKON	13,52	BETONOVÁ DLAŽBA		-

Celková plocha bytu vč. terasy [m²]: 69,37

Celková plocha bytu dle NV 366/2013 [m²]: 59,19

BYT č. 2.2 [2+kk]					
Číslo	Název	Plocha [m ²]	Podlaha	Podhled	Poznámka
2.21	CHODBA	8,86	VINYL		-
2.22	KOMORA	2,90	VINYL		-
2.23	OBÝVACÍ POKOJ + KK	23,70	VINYL		-
2.24	KOUPELNA	4,82	KERAMICKÁ DLAŽBA	SDK v. 2.45 m	KERAMICKÝ OBKLAD v. 2.0 m
2.25	WC	2,27	KERAMICKÁ DLAŽBA	SDK v. 2.45 m	KERAMICKÝ OBKLAD v. 2.0 m
2.26	LOŽNICE	13,63	VINYL		-
2.27	BALKON	13,52	BETONOVÁ DLAŽBA		-

Celková plocha bytu vč. terasy [m²]: 69,69

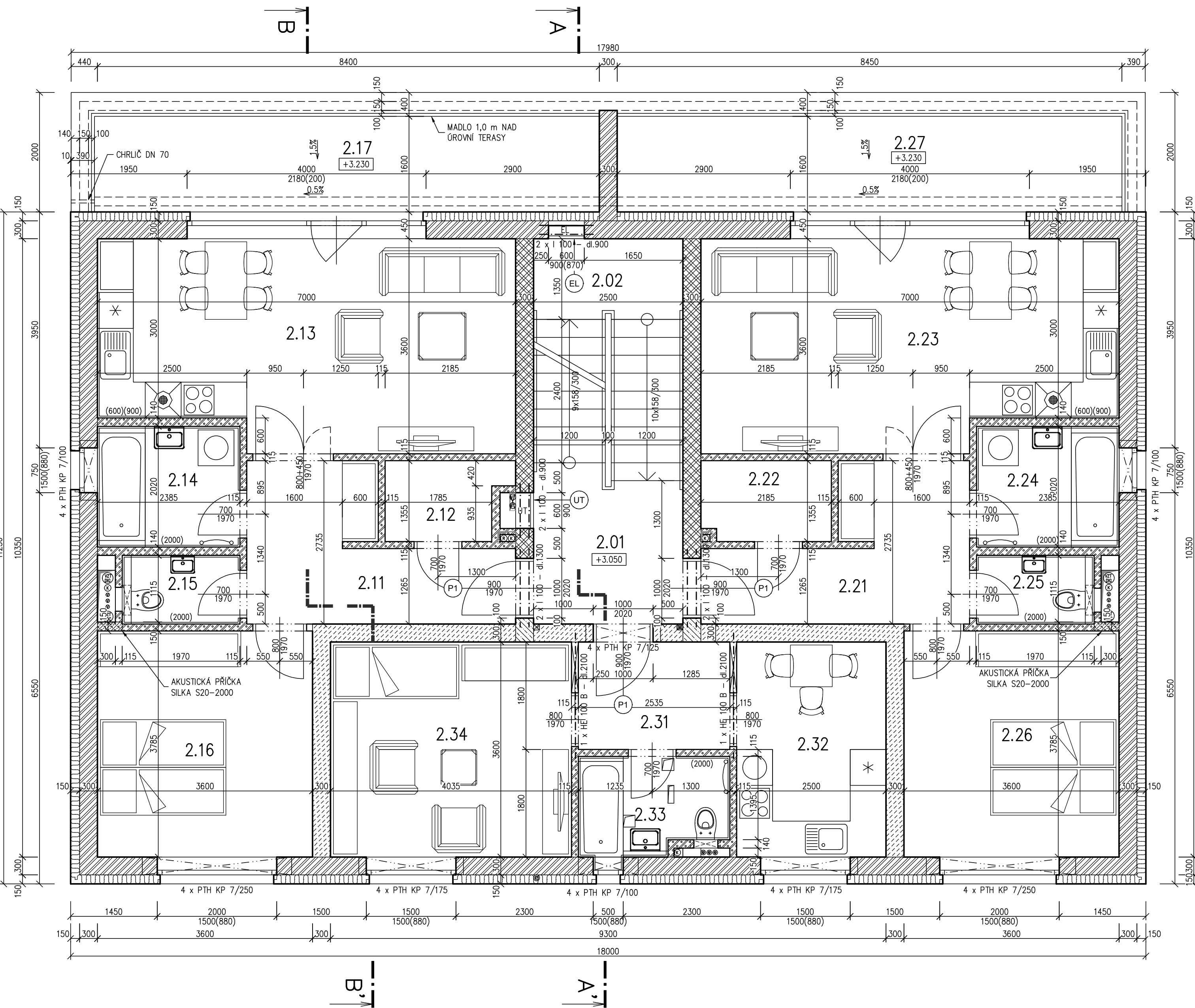
Celková plocha bytu dle NV 366/2013 [m²]: 59,19

BYT č. 2.3 [1+1]					
Číslo	Název	Plocha [m ²]	Podlaha	Podhled	Poznámka
2.31	CHODBA	4,56	VINYL		-
2.32	KUCHYŇ	9,00	VINYL		-
2.33	KOUPELNA	3,97	KERAMICKÁ DLAŽBA	SDK v. 2.45 m	KERAMICKÝ OBKLAD v. 2.0 m
2.34	OBÝVACÍ POKOJ	14,53	VINYL		-

Celková plocha bytu vč. terasy [m²]: 32,06

Celková plocha bytu dle NV 366/2013 [m²]: 33,48

Tabulka překladů nosných stěn		
Označení	Skladba	Počet kusů
O1	2 x I 100 – dl.1300	2
O6	2 x I 100 – dl.900	2
O8	1 x HE 100 B – dl.2100	2
P1	4 x PTH KP 7/100	3
P2	4 x PTH KP 7/125	1
P3	4 x PTH KP 7/175	2
P4	4 x PTH KP 7/250	2



LEGENDA MATERIÁLŮ

- ŽELEZOBETONOVÉ KONSTRUKCE
- KONSTRUKCE Z PROSTÉHO BETONU
- ZDIVO Z BEDNÍČÍCH DÍLCŮ BD 40, BD 30 (ARMOVÁNÍ A VÝPLŇ POPSÁNA VE VÝKRESE ZÁKLADŮ)
- NOSNÉ ZDIVO Z CIHELNÝCH BLOKŮ POROTHERM 30, P10, M5
- NOSNÉ ZDIVO Z CIHELNÝCH BLOKŮ POROTHERM 30 AKU SYM, P15, M10
- NENOSNÉ DODATEČNÉ DOZDÍVANÍ ZDIVO Z CIHELNÝCH BLOKŮ POROTHERM 30 AKU SYM
- PŘÍČKOVÉ ZDIVO Z CIHELNÝCH BLOKŮ POROTHERM 11,5 AKU, 14
- PŘÍČKOVÉ ZDIVO Z VPC BLOKŮ YTONG SILKA S20-2000 TL. 150 mm (+ SYSTÉMOVÁ MALTA)
- SÁDROKARTONOVÁ JEDNOSTRANNÁ PŘÍČKA
- TEPELNÁ IZOLACE Z PĚNOVÉHO POLYSTYRENU
- TEPELNÁ IZOLACE Z IZOLAČNÍCH DESEK PERIMETR
- MINERÁLNÍ TEPELNÁ IZOLACE DECKWOOL G035 r
- TEPELNĚIZOLAČNÍ DESKY PIR (THERMA TR26)

POZNÁMKA :

- VĚTRÁNÍ KOMOR BUDE ZAJIŠTĚNO OSAZENÍM VĚTRACÍ MŘÍŽKY DO DVEŘÍ
- V NENOSNÝCH PŘÍČKÁCH, POKUD NENÍ UVEDENO JINAK, JSOU NAVRŽENY PLOCHÉ PŘEKLADY KP 11,5 A KP 14,5
- PROSTUPY STROPŮM JSOU ZAKRESLENY VE VÝKRESECH TVARU STROPNÍ KONSTRUKCE A BUDOU PO PROVEDENÍ INSTALACÍ POŽÁRNĚ OŠETŘENY A DOBETONOVÁNY

- HYDRANT SYSTÉM D19, DÉLKA HADICE 30
- VODOMĚR + HLAVNÍ UZÁVĚR VODY
- ROZVADĚČ VYTÁPĚNÍ
- NIKA PRO HLAVNÍ ROZVADĚČ + BYTOVÉ ELEKTROMĚRY
- DVEŘE S POŽÁRNÍ ODOLNOSTÍ EW 30 DP3
- DVEŘE S POŽÁRNÍ ODOLNOSTÍ EW 15 DP3
- POŠTOVNÍ SCHRÁNKY

±0.000=445.000

archetiko architektura a projekty staveb	Název akce:	Stupeň PD:
	KÁŘEZ - BYTY "NAD SOKOLOVNOU"	DSP
Archetiko, s.r.o. IČ 06848559 Rooseveltova 10/9, 301 00 Plzeň www.archetiko.cz archetiko@archetiko.cz, 724 020 260	Specializace: D.1.1. ARCHITECTONICKO-STAVEBNÍ ŘEŠENÍ	Datum:
	Výkres: SO 01 - BYTOVÝ DŮM "A" PŮDORYS 2.NP	12/2020
Investor: Stavitelství Šmíd, s.r.o. Na Roudné 1550/176b, 301 00 Plzeň	Zodp. projektant: Ing. Petr Šneberger	Měřítko: 1:50
	Autor návrhu: Ing. arch. Eva Špelinová	Vedoucí projektu: Ing. Petr Šaněk
		Č. přílohy: 05