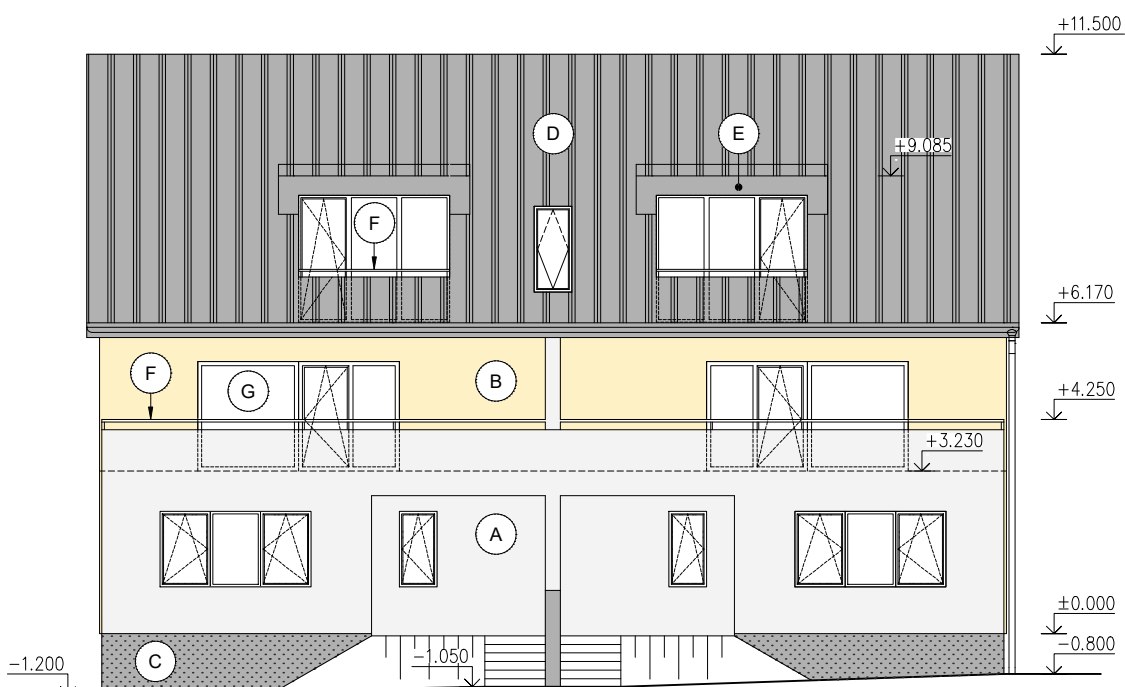
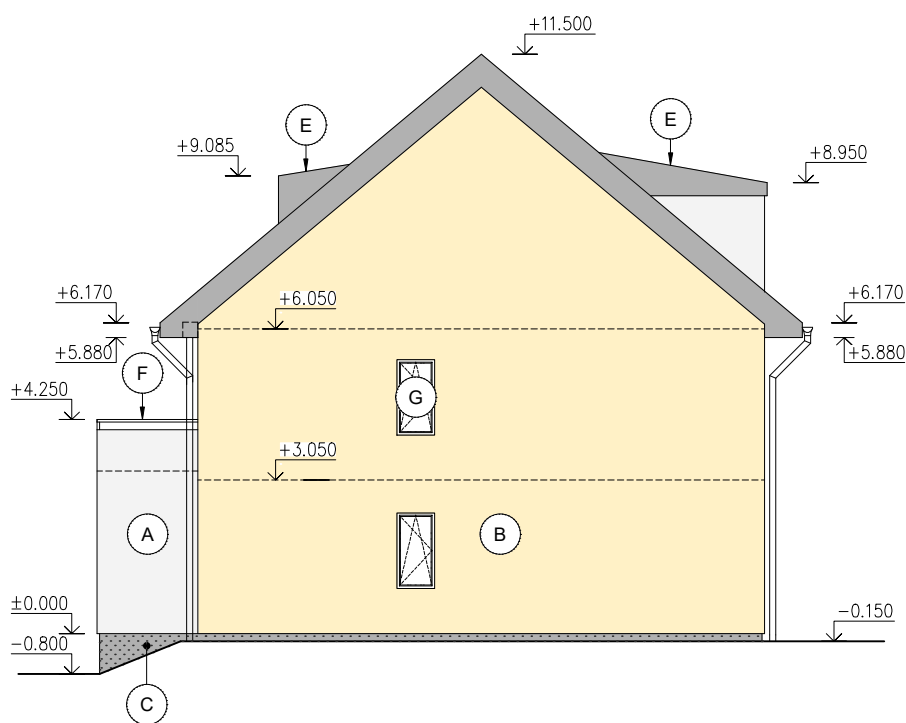


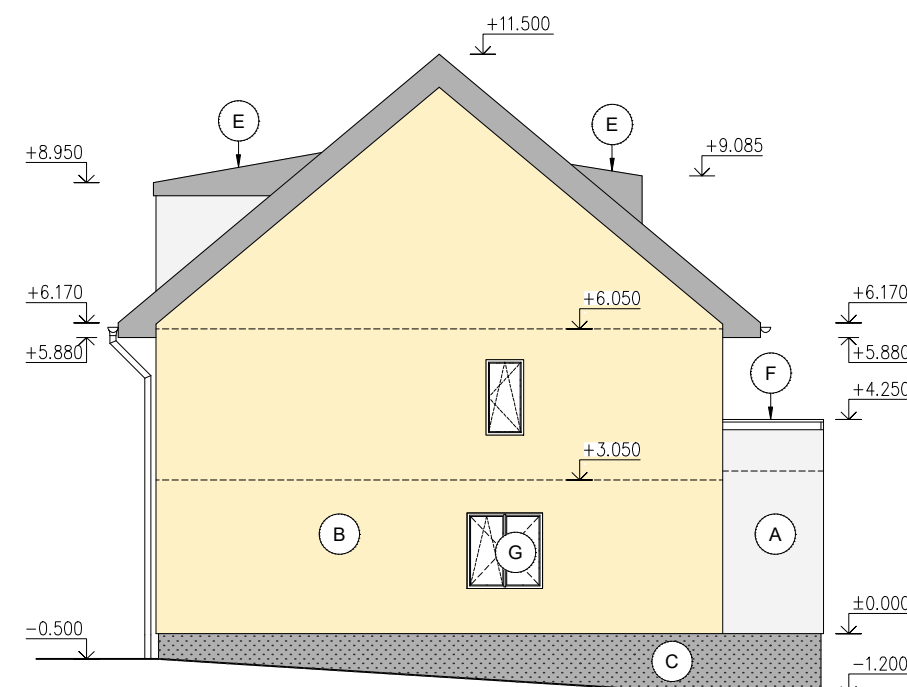
POHLED SEVEROZÁPADNÍ



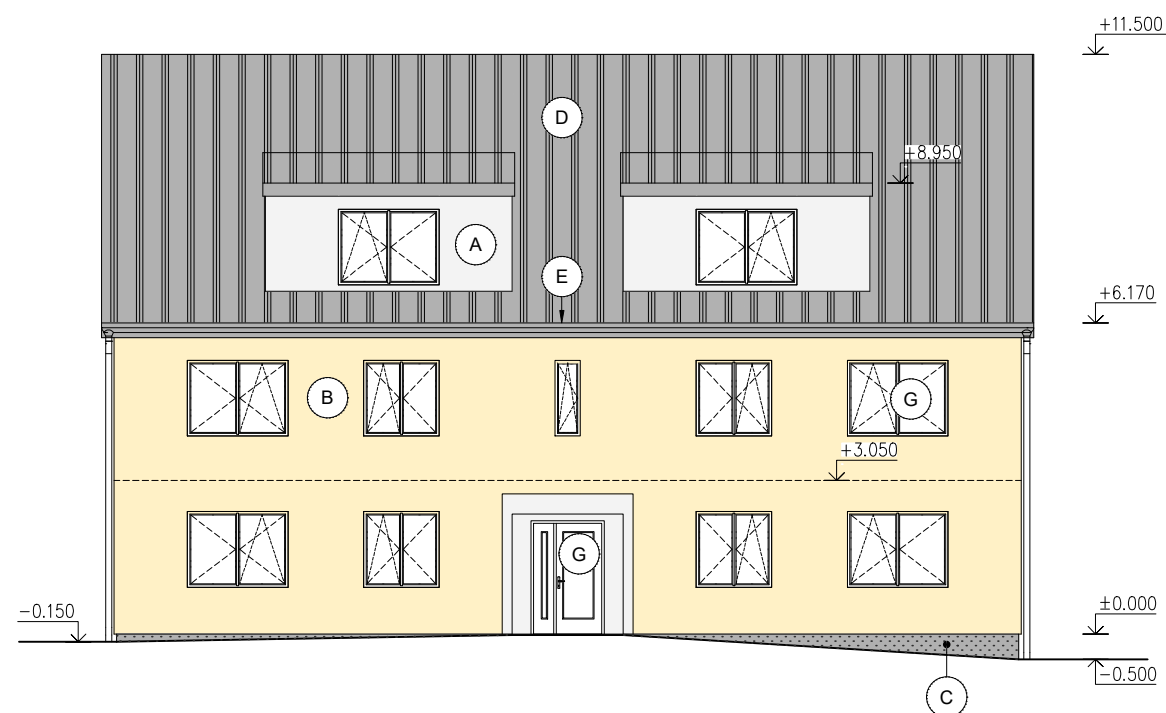
POHLED JIHOZÁPADNÍ



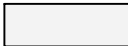
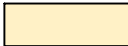





POHLED SEVEROVÝCHODNÍ




POHLED JIHOVÝCHODNÍ



LEGENDA:

-  A. MINERÁLNÍ OMÍTKA – BÍLÁ BARVA
-  B. MINERÁLNÍ OMÍTKA – PÍSKOVÁ BARVA
-  C. ORGANICKÁ OMÍTKA Z PŘÍRODNÍCH KAMINKŮ – TMAVĚ ŠEDÁ BARVA
-  D. STŘEŠNÍ KRYTINA – LAKOVANÝ POZINKOVANÝ PLECH RAL 7016
-  E. KLEMPÍŘSKÉ PRVKY – LAKOVANÝ PLECH RAL 7016
-  F. ZÁBRADLÍ – OCELOVÁ KONSTRUKCE RAL 7016
-  G. PLASTOVÁ OKNA A VSTUPNÍ DVEŘE – VNĚJŠÍ BARVA RÁMŮ ODSTÍN SVĚTLÉHO DŘEVA, ČIRÉ IZOLAČNÍ ZASKLENÍ

±0.000=445.000

 architektura a projekty staveb	Název akce:	Stupeň PD:	
	KAŘEZ - BYTY "NAD SOKOLOVNOU"	DSP	
Archetiko, s.r.o. IČ 06848559 Rooseveltova 10/9, 301 00 Plzeň www.archetiko.cz archetiko@archetiko.cz, 724 020 260	Specializace: D.1.1. ARCHITEKTONICKO-STAVEBNÍ ŘEŠENÍ	Datum:	
		12/2020	
Investor: Stavitelství Šmíd, s.r.o. Na Roudné 1550/176b, 301 00 Plzeň	Výkres: SO 01 - BYTOVÝ DŮM "A" POHLEDY	Měřítko:	
		1:150	
Zodp. projektant: Ing. Petr Šneberger	Autor návrhu: Ing. arch. Eva Špelinová	Vedoucí projektu: Ing. Petr Šaněk	Č. přílohy: <b>11</b>
	